
PROGRAMME LEADER-COACH

PROMOTION INTERNATIONALE INTER-ENTREPRISE

Optimiser la performance et l'engagement de vos équipes
au sein des organisations nationales et internationales



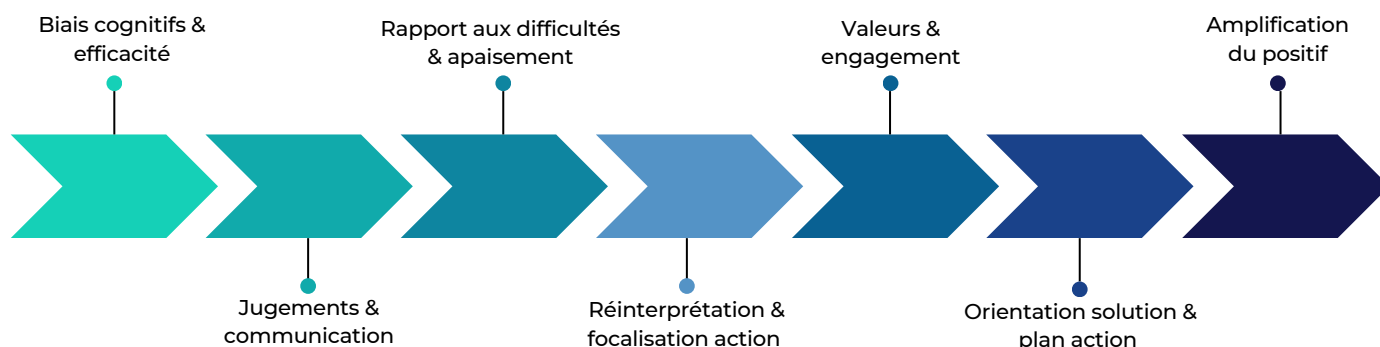
Finalités du programme

- Développer une meilleure connaissance de soi et une capacité d'adaptation dans un contexte international.
- Se doter des compétences-clés d'un leader inspirant, en vue de mobiliser ses équipes multiculturelles autour d'objectifs communs et stimulants.

Objectifs du programme

- Management international et interculturel.
- Développement de son leadership.
- Intégration de l'intelligence artificielle au management.
- Management de la performance individuelle et collective en contexte international.
- Prise de décision, arbitrage, stratégie et gestion des risques.
- Stratégie managériale et organisationnelle
- Méthodes du développement et de l'incarnation de son leadership transculturel.
- Motivations et valeurs personnelles & organisationnelles.
- Gestion du stress.
- Développement de l'efficacité personnelle et collective en situation internationale.

Nos outils soft-skills



Formation augmentée par intelligence artificielle

Entre chaque session : accompagnement (7/7, 24/24, français/anglais) de la mise en place des KPI comportementaux par nos bots assistants-managers.



Assistant IA UPOLEPSIS
Factualiser et non juger le négatif pour mieux le gérer.



Assistant IA LOGOS
Se libérer des biais cognitifs au service de son efficacité professionnelle.



Assistant IA ORACLE
Fabriquer instantanément les compétences attendues.



Assistant IA FOCUS
Intensifier ce qui est efficace et satisfaisant.



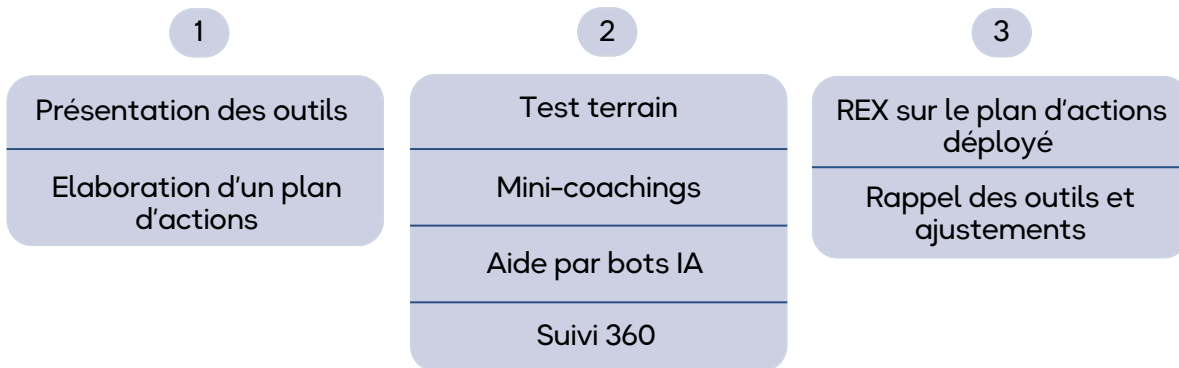
Assistant IA ERGA
Acter les difficultés pour mieux les gérer.



Assistant IA OPEN VIEW
Nouvelles perceptions, nouvelles réactions.

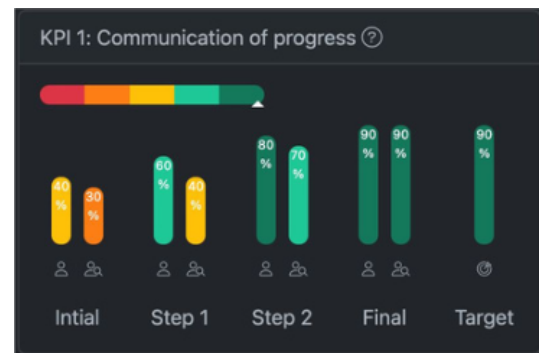
Pédagogie

- Programme fortement opérationnel, centré sur l'application immédiate.
- Approche pédagogique structurée :



Mesure du retour sur investissement

- Auto-évaluations + 360 de la mise en place des KPI comportementaux managériaux
- Test d'efficacité professionnelle (efficacité, qualité des relations, bien-être professionnel)
- Rapport final d'activité et présentation des meilleures pratiques en contexte national et international



Atouts du Programme Leader-Coach



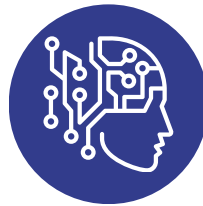
Flexibilité-visio



Priorité à la pratique



Techniques validées
scientifiquement



Intelligence artificielle



Professional branding

DURÉE
13 jours / 91 heures

DATES
Février à Juillet 2025
Date limite de candidature:
Janvier 2025

TARIF NET DE TAXES
6 800 €

PUBLIC
Managers et Directeurs
Professionnels en évolution managériale

LANGUE
Cours dispensés en français

LIEU
Visioconférence
2 regroupements optionnels à Londres

Un programme innovant en co-branding

Dauphine Londres fait partie de l'Université Paris Dauphine-PSL, une prestigieuse université parisienne spécialisée dans l'économie, la finance, la gestion et les sciences sociales. Nous sommes régulièrement classés parmi les 50 meilleures universités du monde par les classements du Times Higher Education, QS, CWUR et Shanghai. En vous inscrivant à l'un de nos programmes, vous rejoignez l'un des établissements d'enseignement supérieur les plus réputés au monde.

Le Cabinet Chryssippe, organisme de R&D en psychologie appliquée au management, coaching et intelligence artificielle managériale, propose des accompagnements et formations appuyés sur des approches scientifiquement validées, des technologies innovantes et des outils immédiatement opérationnels.

Leader-Coach programme est le levier pour un leadership engageant et une performance durable.

POUR PLUS D'INFORMATIONS

dauphinelondon@dauphine.psl.eu

london.dauphine.psl.eu/executive-education

LEADER-COACH PROGRAMME

INTERNATIONAL INTER-COMPANY TRAINING

Optimize your teams' performance and engagement
within national and international organizations



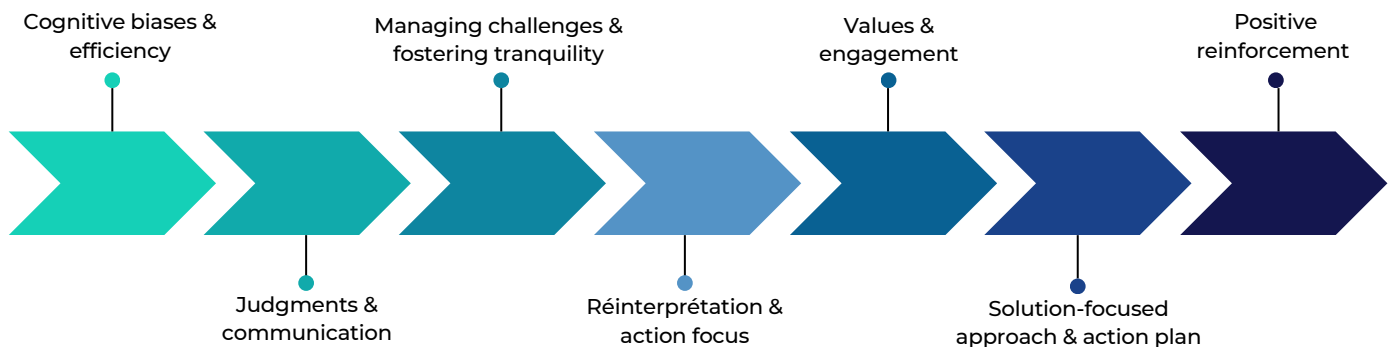
Aims of the programme

- Develop a better understanding of oneself and the ability to adapt to an international context.
- Acquire the key skills of an inspiring leader to mobilize multicultural teams around common and stimulating goals.

Programme objectives

- International and intercultural management.
- Leadership development.
- Integration of AI in management.
- Management of individual and collective performance in an international context.
- Decision-making, performance management, and cognitive biases.
- Managerial and organizational strategy.
- Methods for developing and embodying cross-cultural leadership.
- Motivation and personal & organizational values.
- Stress management.
- Development of individual and collective efficiency in international situations.

Nos outils soft-skills



AI Enhanced Learning Support

Between sessions : support (24/7, in English/French) in implementing behavioural KPIs by our AI management managers- assistants.



AI Assistant UPOLEPSIS
Factualizing and not judging the negative to rationalize.



AI Assistant LOGOS
Freeing oneself from cognitive biases to serve one's professional efficiency.



AI Assistant ORACLE
Co-creating an action plan.



AI Assistant FOCUS
Intensifying what is effective and satisfying.



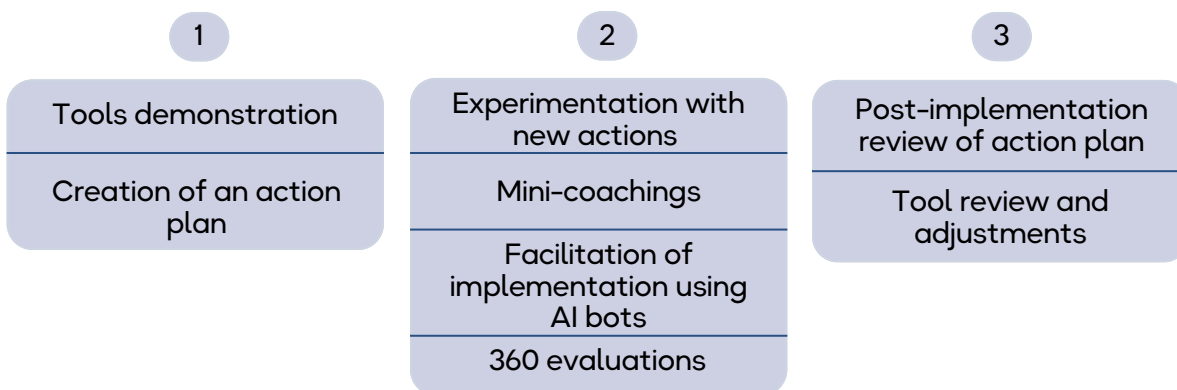
AI Assistant ERGA
Identifying difficulties to act better.



AI Assistant OPEN VIEW
Modifying perceptions and reactions to professional interactions..

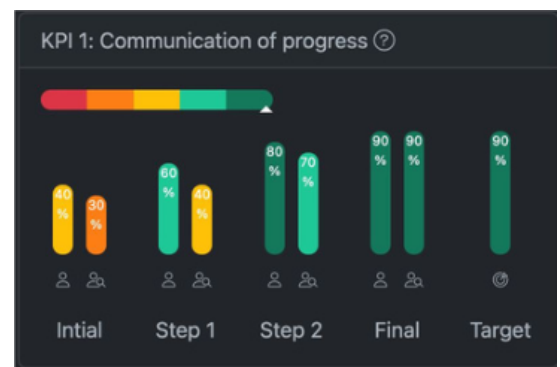
Pedagogy

- Highly operational program focused on immediate application.
- Pedagogical approach tailored in 3 parts:



Return on Investment

- Self + 360 evaluations on the implementation of managerial behavioral KPIs
- Professional efficiency test (efficiency, relationship quality, professional well-being)
- Final activity report and presentation of best practices in national and international contexts



Leader-Coach Programme benefits



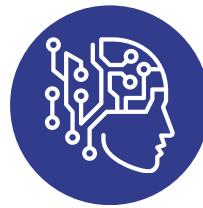
Flexibility-
videoconf



Pratice focus



Scientificallly
Validated
Techniques



AI



Professional
branding

DURATION
13 days / 91 hours

DATES
February to July 2025
Application deadline:
January 2025

NET FEES
€ 6,800

TARGET AUDIENCE
Managers et Directors
Professionals for managerial development

LANGUAGE
Trainings are taught in French

LOCATION
Videoconference
2 optional in-person sessions in London

An innovative co-branded programme

Dauphine London is part of Université Paris Dauphine – PSL, a prestigious university in Paris which specialises in economics, finance, management and social sciences. We are consistently ranked among the top 50 universities in the world by Times Higher Education, QS, CWUR and Shanghai rankings. By signing up for one of our programmes, you are joining one of the most reputable Higher Education Institutions in the world.

Cabinet Chryssippe-R&D, a research and development organization specializing in applied psychology for management, coaching, and managerial artificial intelligence, delivers evidence-based coaching and training, leveraging innovative technologies and practical tools.

Leader-Coach programme offers their participants the opportunity to acquire solid management techniques and inspiring leadership skills to develop the engagement and performance of their employees in both national and international contexts.

FOR FURTHER INFORMATION :

dauphinelondon@dauphine.psl.eu

london.dauphine.psl.eu/executive-education