

---

# PROGRAMME LEADER-COACH

Formation sur mesure en intra-entreprise

Optimiser la performance et l'engagement de  
vos équipes au sein des organisations  
nationales et internationales



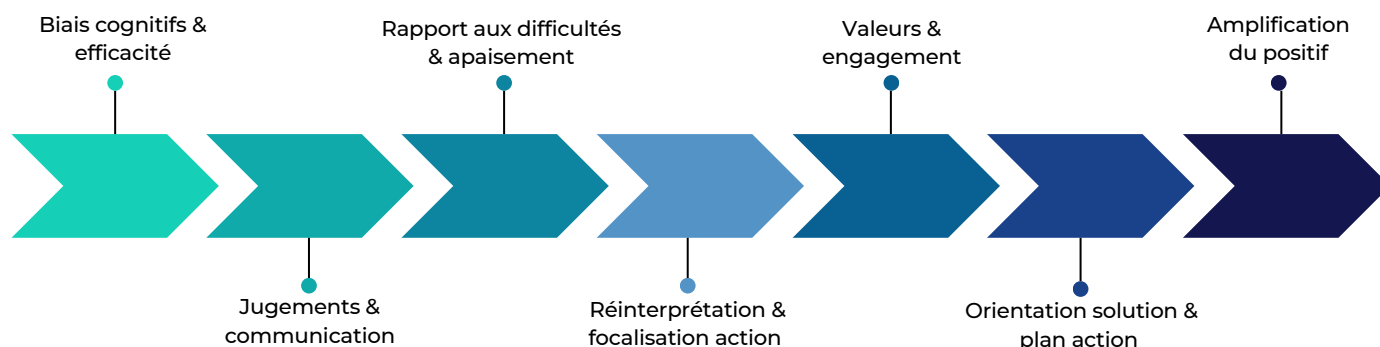
# Finalités du programme

- Identifier les enjeux et les besoins managériaux spécifiques de votre entreprise afin de définir des objectifs de formation adaptés à votre contexte.
- Elaborer des KPI comportementaux associés à ces objectifs, afin d'en mesurer l'évolution au service immédiat de votre organisation.

## Exemples d'objectifs de formation sur mesure

- Adapter son management à son interlocuteur et sa génération.
- Acquérir une méthode structurée pour prendre des décisions stratégiques.
- Développer sa posture managériale avec assertivité.
- Apprendre à gérer les conflits et les tensions de manière constructive.
- S'équiper d'outils et méthodes nécessaires à une culture de l'amélioration continue.
- Motiver et engager l'équipe dans les valeurs de l'entreprise.
- Améliorer sa gestion du stress
- Acquérir des outils d'adaptation au changement et d'acceptation de l'incertitude

## Nos outils soft-skills



## Formation augmentée par intelligence artificielle

Entre chaque session : accompagnement (7/7, 24/24, français/anglais) de la mise en place des KPI comportementaux par nos bots assistants-managers .



**Assistant IA UPOLEPSIS**  
Factualiser et non juger le négatif pour mieux le gérer.



**Assistant IA LOGOS**  
Se libérer des biais cognitifs au service de son efficacité professionnelle.



**Assistant IA ORACLE**  
Fabriquer instantanément les compétences attendues.



**Assistant IA FOCUS**  
Intensifier ce qui est efficace et satisfaisant.



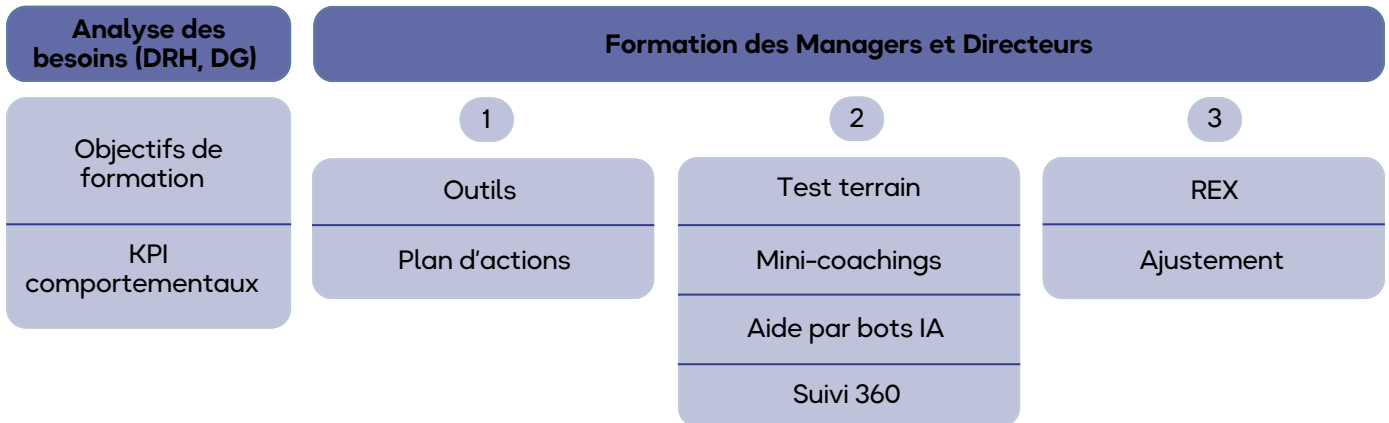
**Assistant IA ERGA**  
Acter les difficultés pour mieux les gérer.



**Assistant IA OPEN VIEW**  
Nouvelles perceptions, nouvelles réactions.

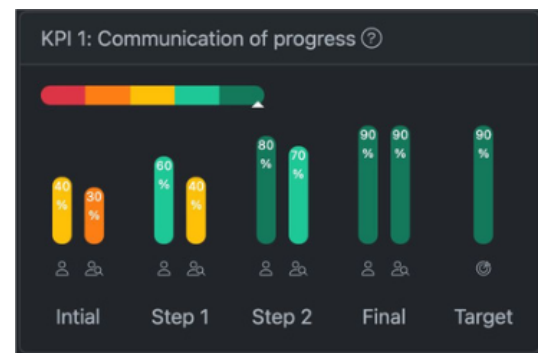
## Pédagogie

- Programme fortement opérationnel, centré sur l'application immédiate.

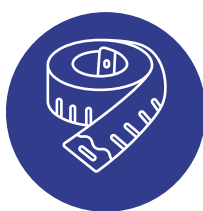


## Mesure du retour sur investissement

- Auto-évaluations + 360 de la mise en place des KPI comportementaux managériaux
- Test d'efficacité professionnelle (efficacité, qualité des relations, bien-être professionnel)
- Rapport final d'activité et présentation des meilleures pratiques en contexte national et international



## Atouts du Programme Leader-Coach



Besoins spécifiques de l'entreprise



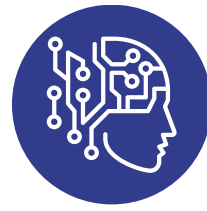
Flexibilité-visio



Priorité à la pratique



Techniques validées scientifiquement



Intelligence artificielle

DURÉE  
4 à 6 mois

LIEU  
En présentiel dans l'entreprise, en visioconférence ou à Londres

PUBLIC  
Managers et Directeurs  
Professionnels en évolution managériale

LANGUE  
Cours dispensés en anglais ou en français

# Un programme innovant en co-branding

Dauphine Londres fait partie de l'Université Paris Dauphine-PSL, une prestigieuse université parisienne spécialisée dans l'économie, la finance, la gestion et les sciences sociales. Nous sommes régulièrement classés parmi les 50 meilleures universités du monde par les classements du Times Higher Education, QS, CWUR et Shanghai. En vous inscrivant à l'un de nos programmes, vous rejoignez l'un des établissements d'enseignement supérieur les plus réputés au monde.

Le Cabinet Chryssippe, organisme de R&D en psychologie appliquée au management, coaching et intelligence artificielle managériale, propose des accompagnements et formations appuyés sur des approches scientifiquement validées, des technologies innovantes et des outils immédiatement opérationnels.

Le programme Leader-Coach sur mesure offre aux entreprises une occasion unique de doter leurs cadres dirigeants et managers de méthodes managériales solides et des compétences de leadership inspirant, pour développer l'engagement et la performance de leurs collaborateurs dans des contextes nationaux et internationaux.

POUR PLUS D'INFORMATIONS

[dauphinelondon@dauphine.psl.eu](mailto:dauphinelondon@dauphine.psl.eu)

[london.dauphine.psl.eu/executive-education](https://london.dauphine.psl.eu/executive-education)